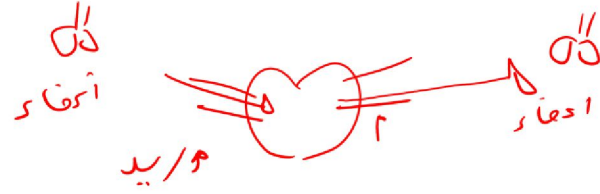
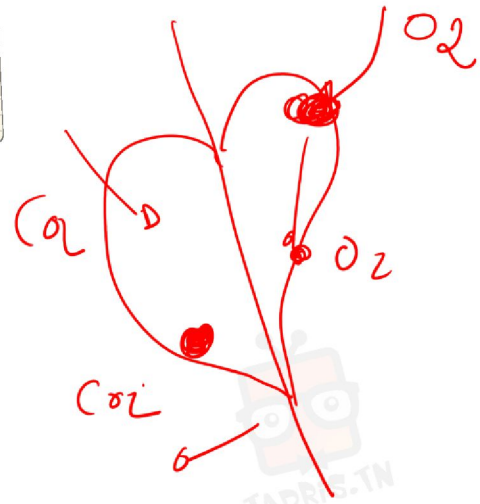


الدارة الكهربائية

اعداد محمد علي العماري



أجيب بصواب أو خطأ



بحاين اليمين
اذين اليسر

- 1 تحمل الأوردة الرئوية الدم القائم. خطأ
- 2 تنقل الشرايين الدم من كافة أنحاء الجسم إلى القلب. خطأ
- 3 تقوم الرئتين بتزويد أعضاء الجسم بالأكسجين والغذاء. خطأ
- 4 يدور الدم في الجسم داخل جهاز دوري مغلق. صواب
- 5 يتجمع الدم العائد من الرئتين في الأذينة اليسرى. صواب
- 6 يحتوي الجزء الأيسر من القلب على دم قائم. صواب



لماذا يقوم الدم بالدورة الدموية الكبرى؟ تزويد أعضاء الجسم بالأكسجين وتخليصها

من ثنائي أكسيد الكربون

لماذا يقوم الدم بالدورة الدموية الصغرى؟ تزويد الدم بالأكسجين وتخليصه من

لـ

ثنائي أكسيد الكربون

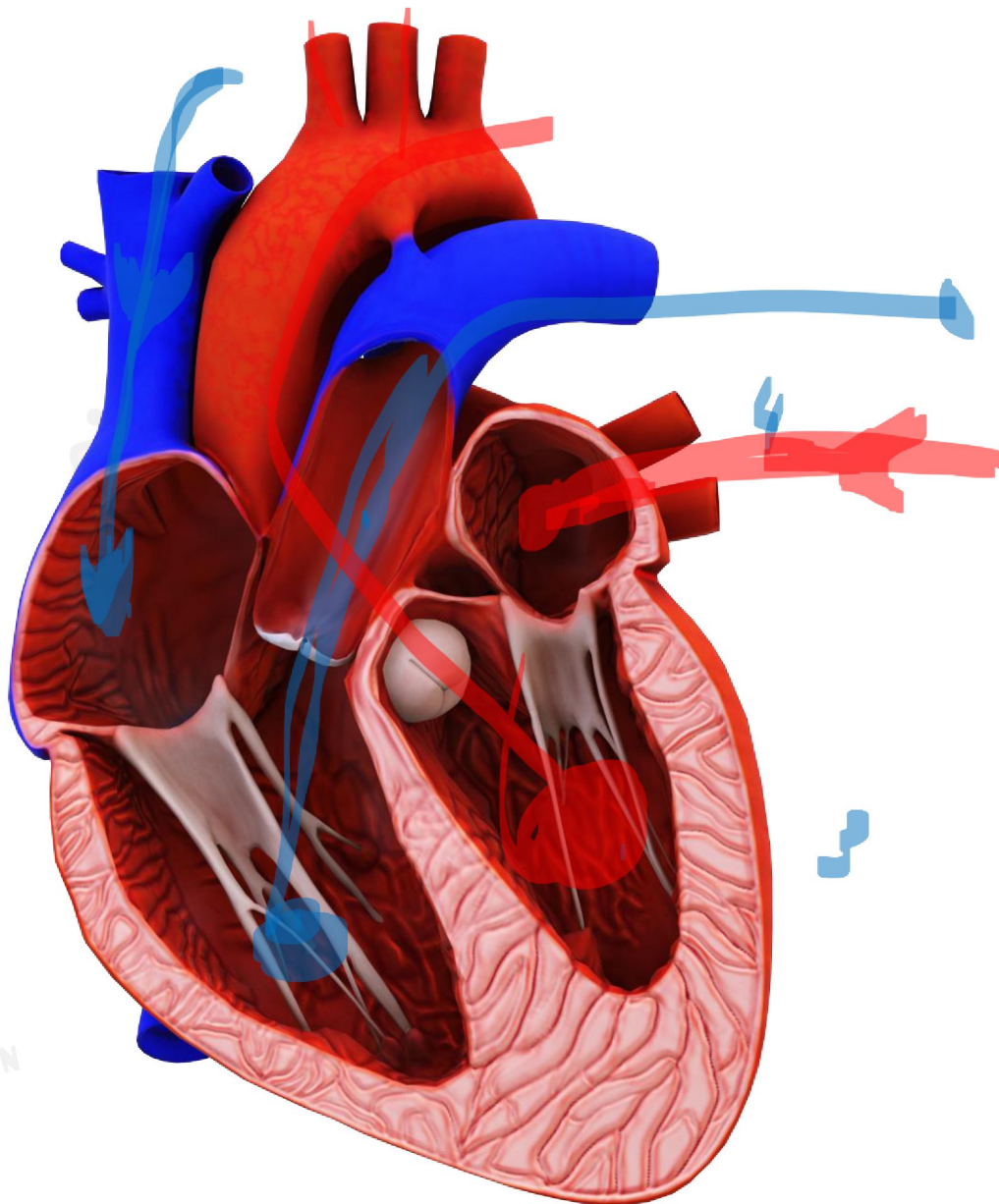
ما هو الفرق بين الدم الأحمر القاتم والدم الأحمر القاني؟

الدم الأحمر القاتم يكون غني بثنائي أكسيد الكربون أمّا الدم الأحمر القاني يكون غني بالأكسجين -



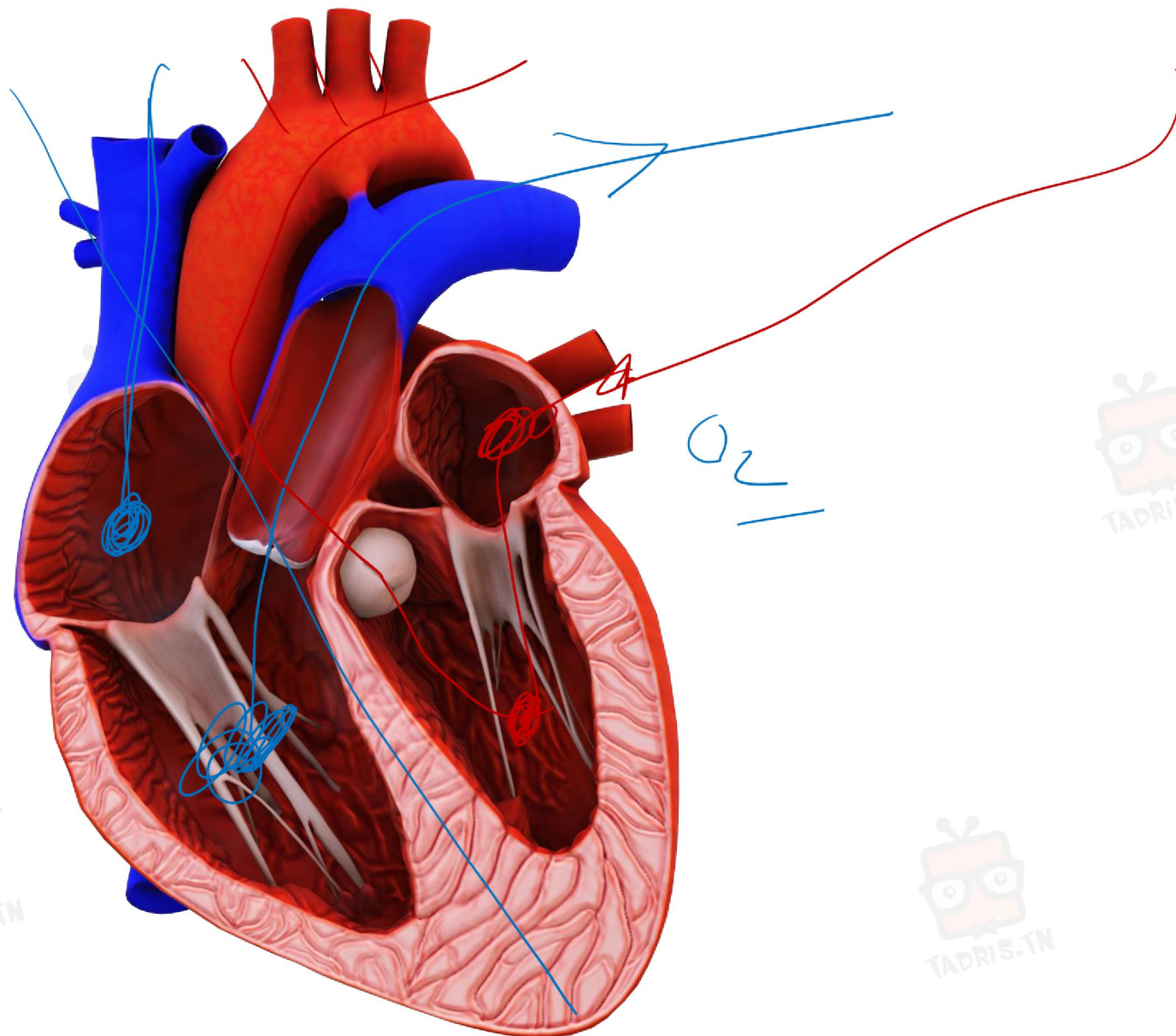
تدریس
الذین
یحقین
در یاد
مستزین

1



للاستفسار 55.635.666

خامسة ابتدائي- إيقاظ علمي





ولدت سنة 1847 في ولاية أوهايو

وقدروا أني بطيء الاستيعاب وغير مؤهل
للتعليم المدرسي.

من انا ؟

اشتهر بلقب "صاحب الألف اختراع"

كذبة غيرت مجرى حياته



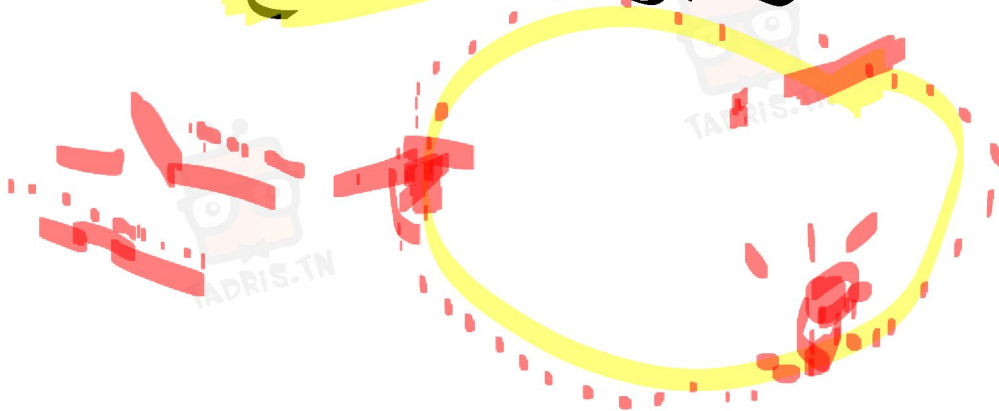
توماس أديسون مخترع أميريكي

ووصف بأنه الرجل الذي أضاء العالم بعد
اختراعه المصباح الكهربائي في 21
أكتوبر/تشرين الأول 1879،



ما هي الدارة الكهربائية؟

الدارة الكهربائية هي عبارة عن مسار مغلق لنقل التيار الكهربائي، ويتكون هذا المسار من أسلاك كهربائية وأجهزة تستخدم التيار مثل المصابيح التي يتم تشغيلها بواسطة مصدر للطاقة، حيث يتدفق الكهرباء من خلال الدارة المغلقة، في حال تم قطع هذه الدارة بواسطة مفتاح مثلاً، يتوقف التيار عن التدفق وينطفئ الضوء،



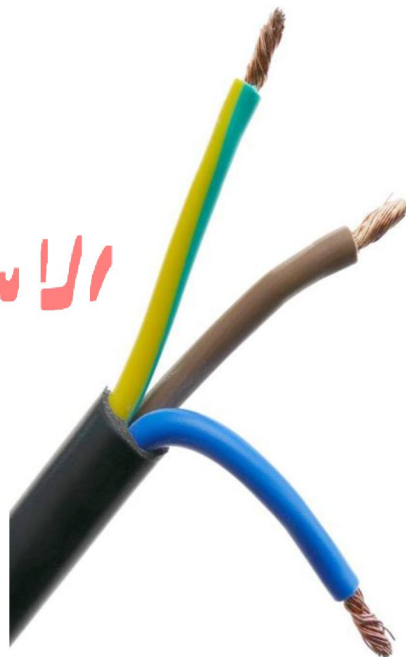


مصدر الطاقة

القاطع



الاسلاك



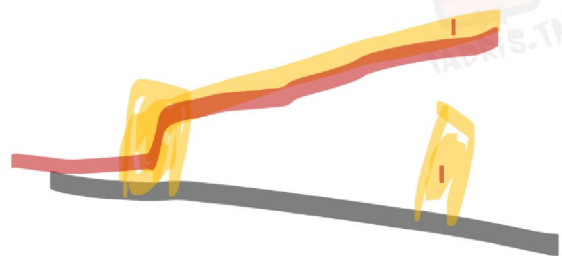
المصباح



المِصْبَاحُ الكَهْرَبَائِيُّ

هُوَ أَحَدُ مَكُونَاتِ الدَّارَةِ الكَهْرَبَائِيَّةِ، يُضِيءُ
عِنْدَمَا يَتِمُّ وَصْلُهُ بِالتَّيَّارِ الكَهْرَبَائِيِّ.





مفتوح



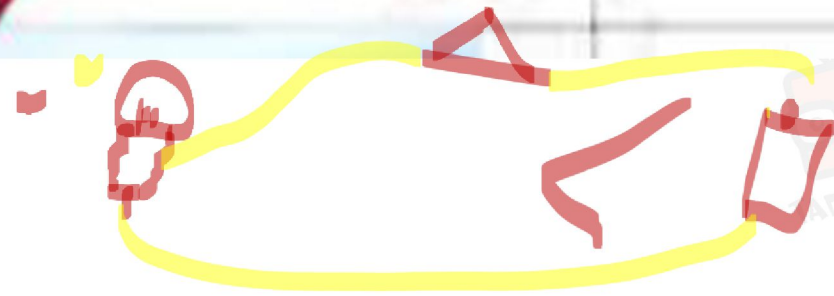


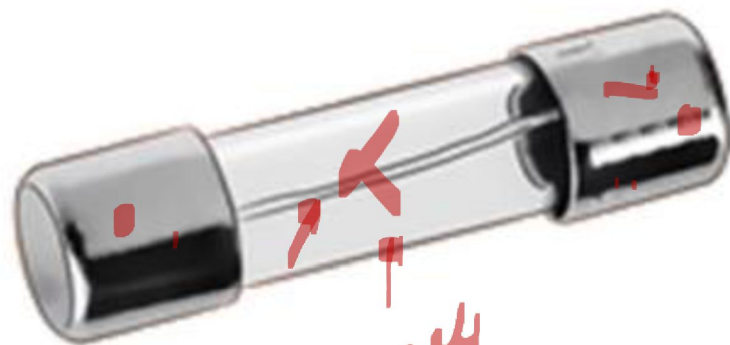
نقطة للتيار

نقطة للتيار



الأسلاك: تعمل كحلقة وصل
بين جميع عناصر الدارة،
وكذلك ليمر التيار الكهربائي
من خلالها.

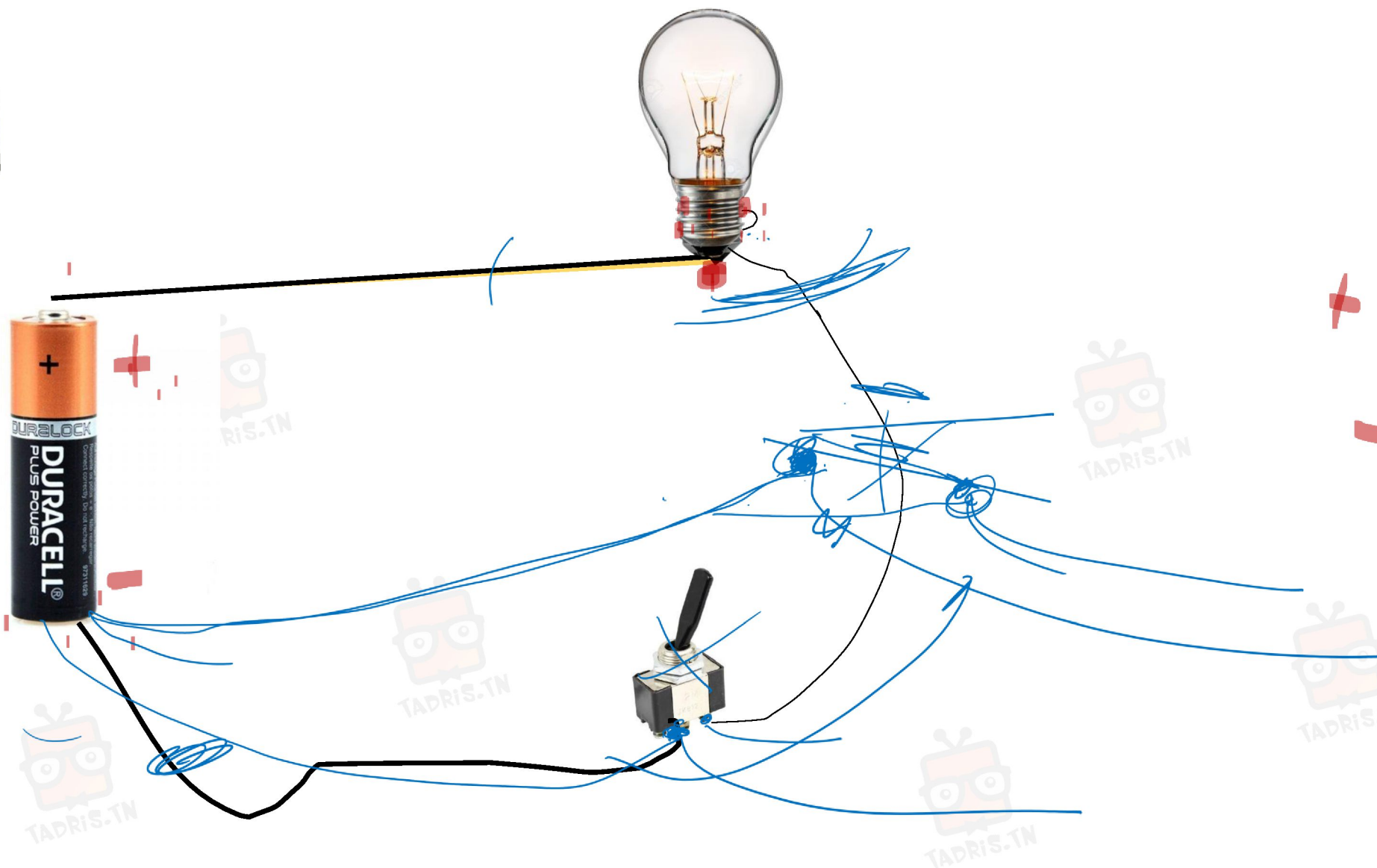




الصُّهَيْرَةُ

تَحْمِي الصُّهَيْرَةُ الدَّارَةَ الْكَهْرَبَائِيَّةَ مِنْ التَّغْيِيرِ
الْمُفَاجِئِ لِلتِّيَّارِ الْكَهْرَبَائِيِّ.

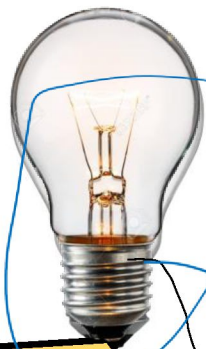




قطب +
قطب -



٧٦

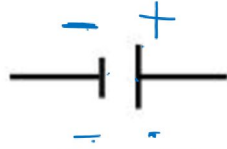




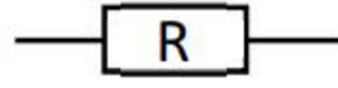
لِتَمَثِيلِ الدَّارَةِ الْكَهْرَبَائِيَّةِ بِرَسْمٍ بَيَانِيٍّ نَقُومُ بِاسْتِعْمَالِ الرُّمُوزِ التَّالِيَةِ:



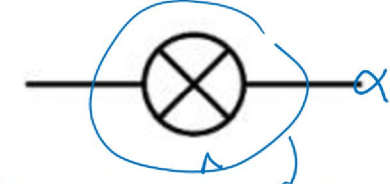
القَاطِعَةُ



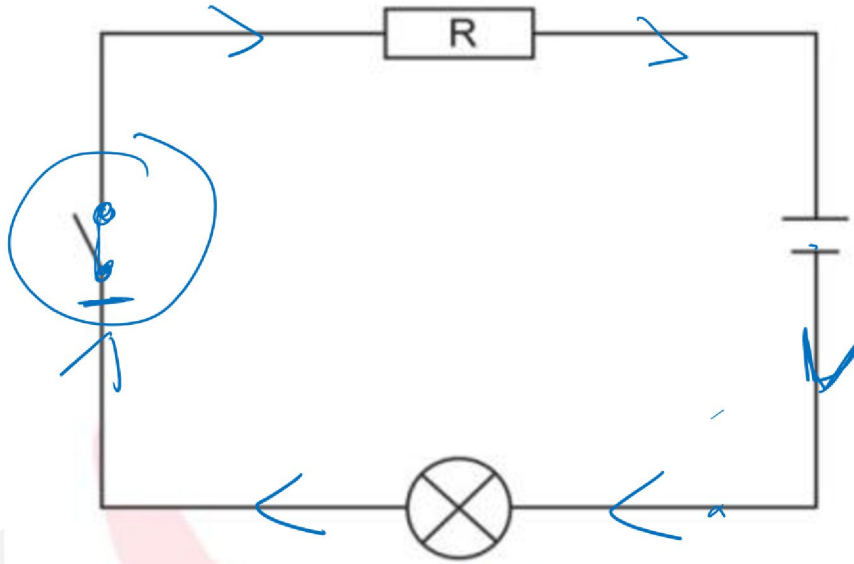
الْخَلِيَّةُ الْكَهْرَبَائِيَّةُ



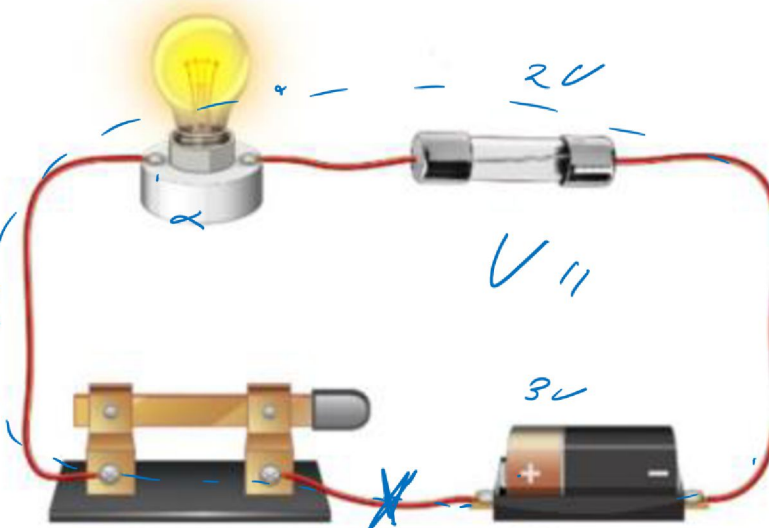
الصُّهْرَةُ



الْمِصْبَاحُ الْكَهْرَبَائِيُّ



رَسْمٌ بَيَانِيٌّ لِلدَّارَةِ الْكَهْرَبَائِيَّةِ



الدَّارَةُ الْكَهْرَبَائِيَّةُ



الْخَلِيَّةُ الْكَهْرَبَائِيَّةُ (البطارية)
يَتَمَثَّلُ دَوْرُهَا فِي إِمْدَادِ الدَّارَةِ بِالتَّيَّارِ الْكَهْرَبَائِيِّ.



الصُّهْرَةُ
تَحْمِي الصُّهْرَةُ الدَّارَةَ الْكَهْرَبَائِيَّةَ مِنَ التَّغْيِيرِ الْمُفَاجِئِ لِلتَّيَّارِ الْكَهْرَبَائِيِّ.



الْقَاطِعَةُ
يَتِمُّ مِنْ خِلَالِهَا التَّحَكُّمُ فِي وُضُوعِ التَّيَّارِ الْكَهْرَبَائِيِّ لِلْمِصْبَاحِ أَوْ قَطْعِهِ.



مفتوح



مغلق

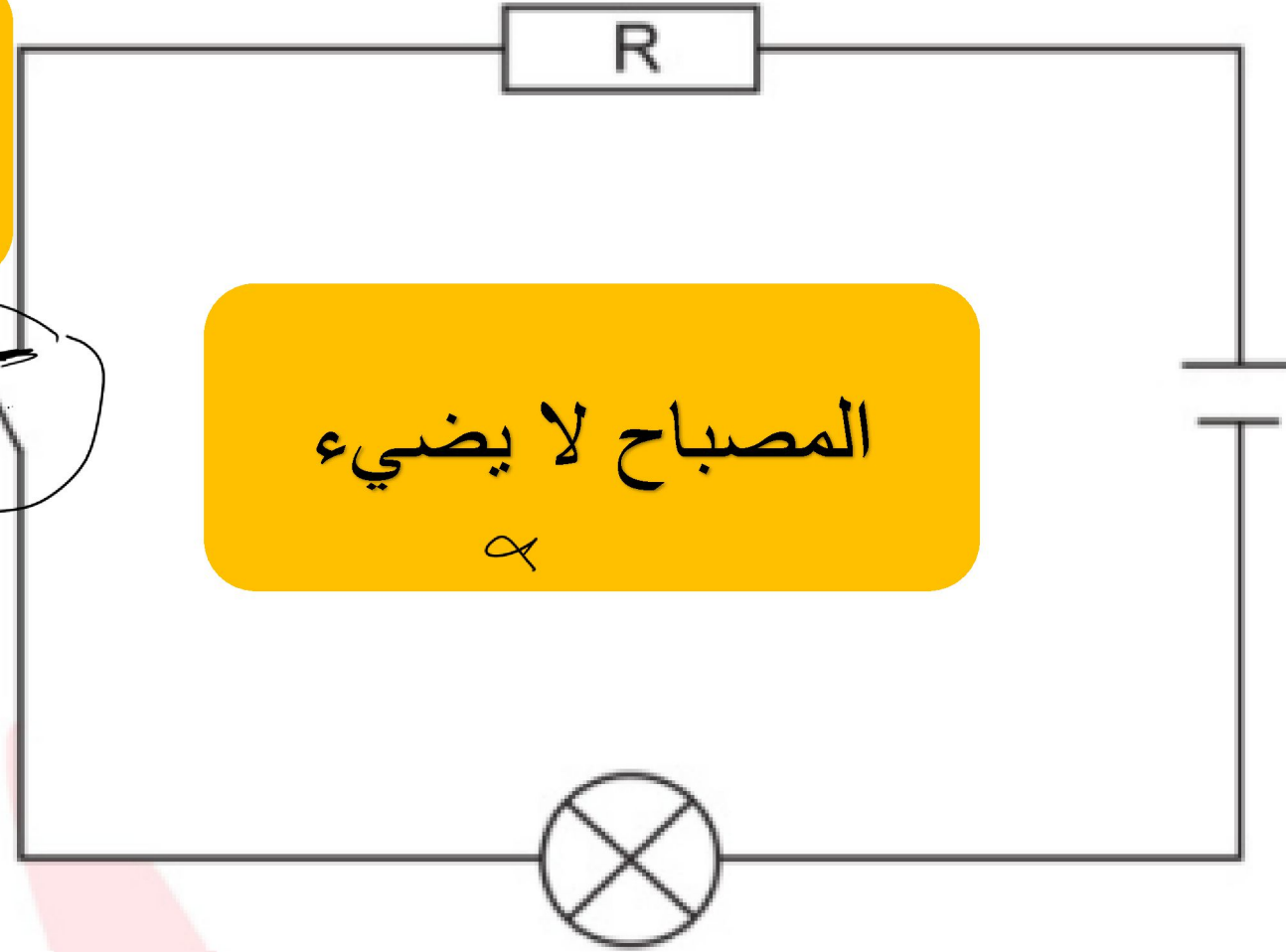


الْمِصْبَاحُ الْكَهْرَبَائِيُّ
هُوَ أَحَدُ مَكُونَاتِ الدَّارَةِ الْكَهْرَبَائِيَّةِ، يُضِيءُ عِنْدَمَا يَتِمُّ وَضْعُهُ بِالتَّيَّارِ الْكَهْرَبَائِيِّ.



الدائرة الكهربائية
مفتوحة

القاطع مفتوح



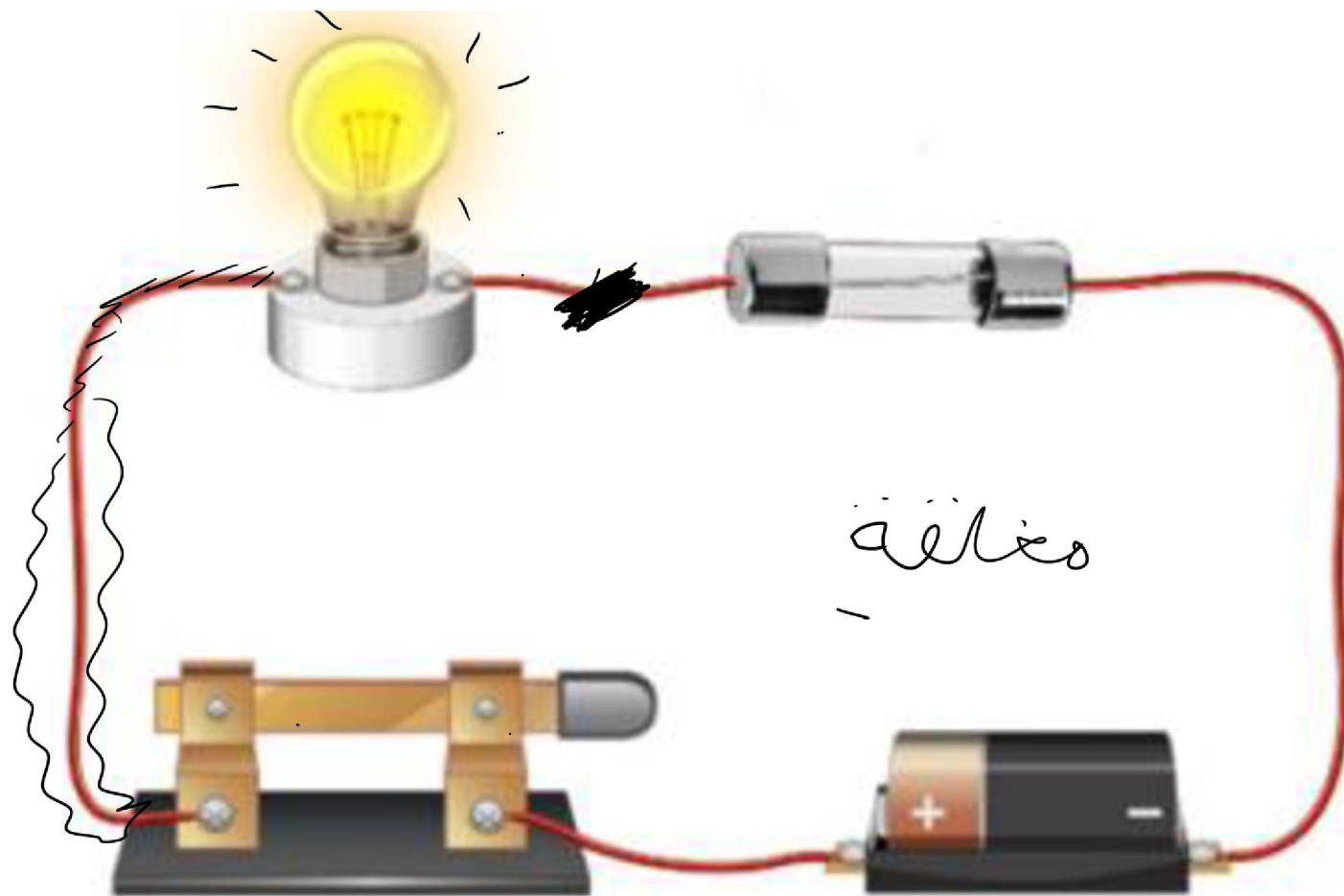
رَسْمٌ يَبَيِّنُ لِلدَّارَةِ الْكَهْرَبَائِيَّةِ

الدارة الكهربائية مغلقة

القلم مغلقة



رَسْمٌ يَبَيِّنُ لِلدَّارَةِ الْكَهْرَبَائِيَّةِ



الدَّارَةُ الْكَهْرَبَائِيَّةُ



TADRI.S.TN

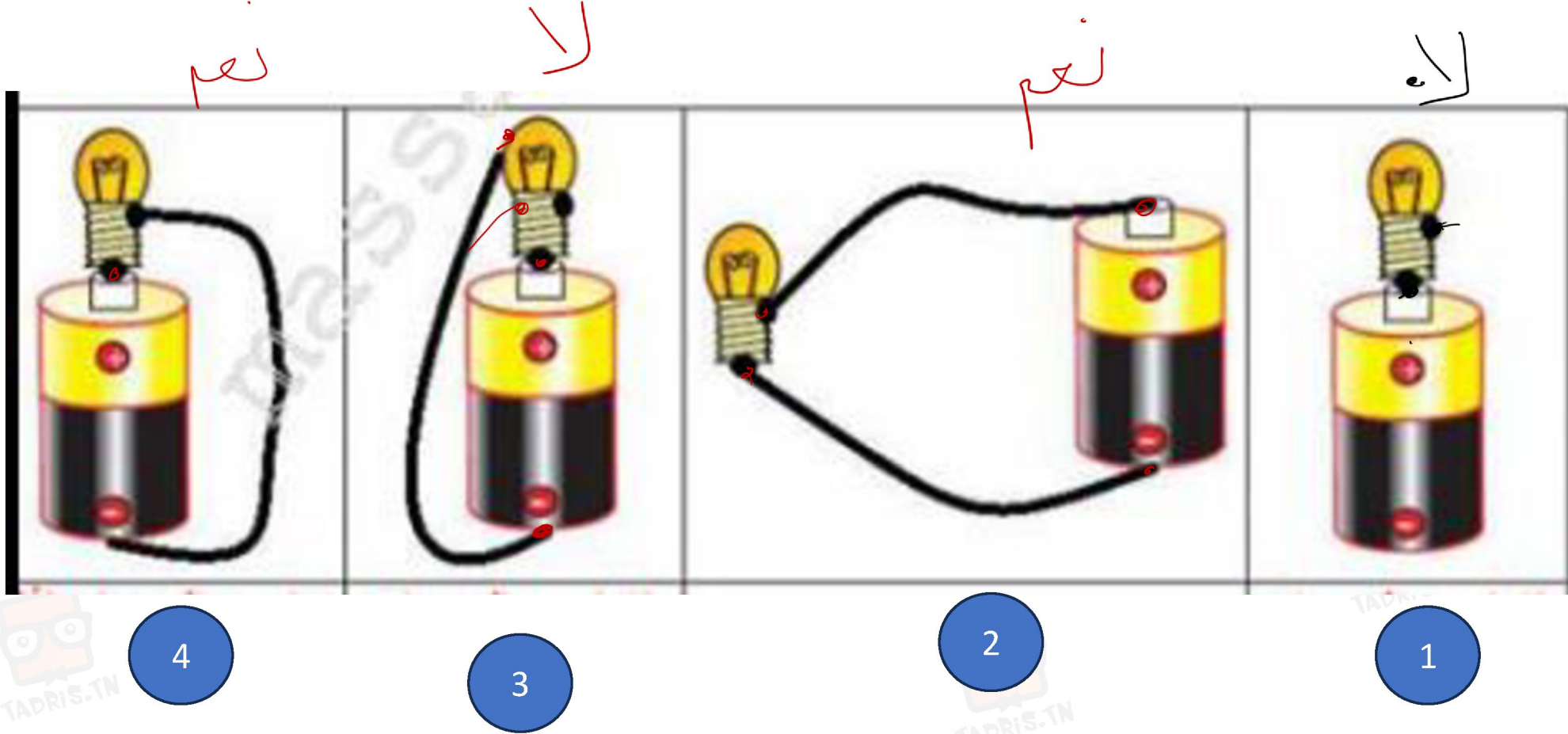
عندما تكون القاطعة مفتوحة أو الأسلاك غير مرتبطة بعناصر الدارة
فإن الدارة الكهربائية لا تعمل : التيار الكهربائي لا يمر
عندما تكون القاطعة مغلقة و الأسلاك الكهربائية مرتبطة بجميع
العناصر فإن الدارة الكهربائية مغلقة و بالتالي التيار الكهربائي يمر
و يضيء المصباح

TADRI.S.TN

TADRI.S.TN



مغلقة





TADRIS.TN



يضيء المصباح لأن
كل العناصر متوفرة
والربط سليم



لا يضيء المصباح
لأن الربط غير
سليم



يضيء المصباح لأن كل العناصر
متوفرة والربط سليم



لا يضيء المصباح
لأن ليس هناك
خلية